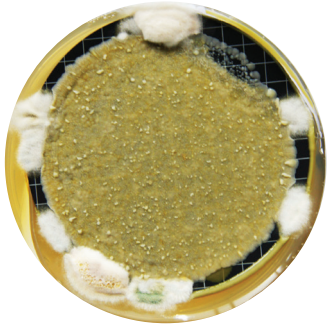




# MILIEU Levures / Moisissures

*Milieu sélectif et spécifique utilisé pour l'identification et le dénombrement des levures et moisissures dans le vin.*

*Milieu conforme à la résolution OIV-OENO 206/2010.*



## ● Composition

Acides aminés, extrait de levure, glucose, agar, eau distillée, inhibiteurs + composants de sélectivité\*.

## ● Présentation

De couleur beige, ce milieu gélosé est conditionné en boîte de Petri pré-coulée de 55 mm et 90 mm.

pH à 25°C : 5,5.

10 boîtes de Petri par étui

## ● Stockage et péremption

3 mois à +2°C / +8°C à partir de la date de fabrication (AA/MM/JJ).

## ● Protocole d'incubation

2 à 5 jours à 25°C.

## ● Aspect des colonies

- Colonies moyennes de couleur crème, d'aspect crémeux et de forme semi-bombée pour les levures.
- Colonies filamenteuses de couleurs variées selon le type de moisissure.
- Pour une meilleure visualisation des colonies, nous conseillons l'utilisation de membranes de couleur noire.

## ● Organismes utilisés lors des tests de stérilité et fertilité

Contrôle + : souches identifiées par analyse génétique.

Contrôle - : tests par raccordement EIL.

\* Micro-organismes inhibés : bactéries acétiques et lactiques.

\* N°CAS inhibiteur : 69-57-8, 56-75-7, < 0.025 % en masse.

## ● Code article / Code couleur milieu

MIL-LM

