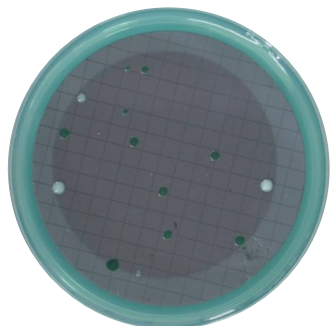




# MILIEU Flore Totale

*Milieu sélectif et spécifique utilisé pour l'identification et le dénombrement de la flore totale dans le moût et le vin (levures + bactéries).*

*Milieu conforme à la résolution OIV-OENO 206/2010.*



## ● Composition

Extrait de caséine, extrait de levure, dextrose, agar, eau distillée, colorant + composants de sélectivité\*.

## ● Présentation

De couleur bleu-vert, ce milieu gélosé est conditionné en boîte de Petri pré-coulée de 55 mm et 90 mm.

pH à 25°C : 5,5.

10 boîtes de Petri par étui.

## ● Stockage et péremption

3 mois à +2°C / +8°C à partir de la date de fabrication (AA/MM/JJ).

## ● Protocole d'incubation

12 jours à 25°C.

## ● Aspect des colonies

- Différent selon les micro-organismes (levures/bactéries).

- Pour une meilleure visualisation des colonies, nous conseillons l'utilisation de membranes de couleur noire.

## ● Organismes utilisés lors des tests de stérilité et fertilité

Tests par raccordement EIL.

\* Micro-organismes inhibés : moisissures.

\* N°CAS inhibiteur : 95-52-48, < 0.025 % en masse.

## ● Code article / Code couleur milieu

MIL-FT

