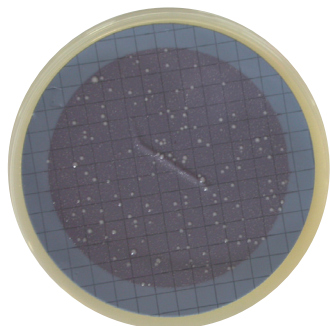




MILIEU Bactéries Lactiques

Milieu sélectif et spécifique utilisé pour l'identification et le dénombrement des bactéries lactiques dans le moût et le vin.

Milieu conforme à la résolution OIV-OENO 206/2010.



● Composition

Peptone, extrait de levure, extrait de viande, dextrose, agar, eau distillée + composants de sélectivité*.

● Présentation

De couleur beige, ce milieu gélosé est conditionné en boîte de Petri pré coulée de 55 mm et 90 mm.

pH à 25°C : 5,0.

10 boîtes de Petri par étui.

● Stockage et péremption

6 mois à +2°C / +8°C à partir de la date de fabrication (AA/MM/JJ).

● Protocole d'incubation

12 jours à 25°C en anaérobiose.

● Aspect des colonies

- Colonies petites à moyennes, plus ou moins blanches, rondes et légèrement bombées.

- Pour une meilleure visualisation des colonies, nous conseillons l'utilisation de membranes de couleur noire.

● Organismes utilisés lors des tests de stérilité et fertilité

Contrôle + : souches de bactéries lactiques identifiées par analyse génétique.

Contrôle - : tests par raccordement EIL.

* Micro-organismes inhibés : levures et moisissures, bactéries acétiques inhibées par culture en anaérobiose.

* N°CAS inhibiteur : 92-52-48, 7681-93-8 ; < 0.025 % en masse.

● Code article / Code couleur milieu

MIL-BT/BL

