

SUPERSTART® Spark

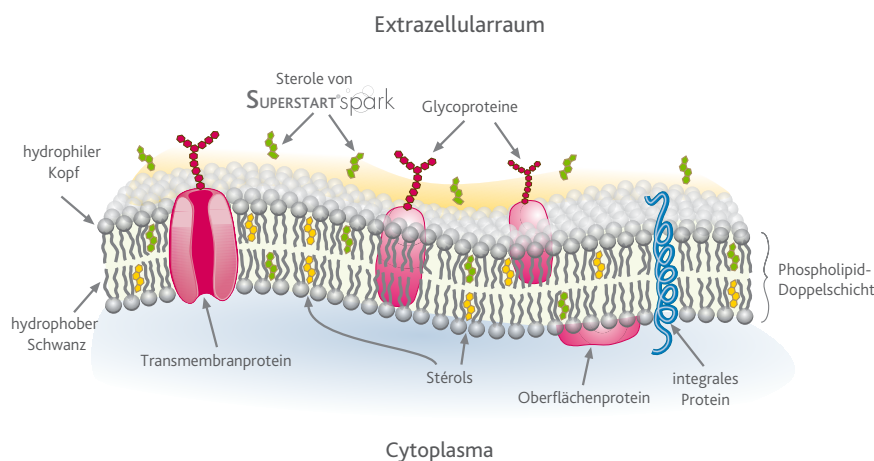
Hefenährstoff für die schwierigen Bedingungen, die bei der Schaumweinherstellung herrschend, und für Gärneustarts.

Patent FR 2736651.

Eignet sich im Rahmen einer ordnungsgemäßen Anwendung in der Kellerwirtschaft zur Bereitung von Erzeugnissen, die unmittelbar zum Verzehr bestimmt sind. GVO-frei. Entspricht der Verordnung (EG) Nr. 606/2009.

PRODUKTEIGENSCHAFTEN UND ANWENDUNGEN IN DER KELLERWIRTSCHAFT

Spezielles Präparat aus Hefeautolysaten und inaktivierten Reinzuchthefen mit einem natürlich hohen Gehalt an Vitaminen, Mineralien, langkettigen Fettsäuren und Sterinen, insbesondere Ergosterin. **SUPERSTART® SPARK** führt der Hefe während der Rehydrierungsphase die wesentlichen Bestandteile, aus denen sich ihre Zellmembran zusammensetzt, zu und garantiert so die Membranfluidität, ihre Alkoholresistenz und eine gute Gestalt und räumliche Anordnung der Transmembranproteine. **SUPERSTART® SPARK** führt außerdem die Stoffe zu, die die Hefe unter diesen besonders schwierigen Bedingungen für ihr Wachstum braucht.



FLÜSSIG-MOSAIK-MODELL

Durch seinen besonders hohen Gehalt an Ergosterin und an intrazellulären Stoffen (Wachstumsfaktoren), welche die Hefen bei der Flaschengärung und bei Gärneustarts brauchen, erhöht **SUPERSTART® SPARK** die Widerstandsfähigkeit der Hefen unter diesen schwierigen Bedingungen, und sorgt für gute Gärneustarts und reintonige Endvergärungen.

SUPERSTART® SPARK verbessert die Lebensfähigkeit und den allgemeinen Stoffwechsel der Hefe, und sorgt so für:

- eine signifikant erhöhte Ethanolresistenz.
- eine erhöhte Wirksamkeit des Gäransatzes.
- einen Schutz gegen die Bildung negativer Schwefelverbindungen (H_2S).
- eine verminderte Bildung flüchtiger Säure.



LAFFORT
l'œnologie par nature

PHYSISCHE EIGENSCHAFTEN

Erscheinungsbild Pulver
Schüttdichteca. 600 g/L

Farbe beige

CHEMISCHE UND MIKROBIOLOGISCHE ANALYSEWERTE

Feuchtigkeit < 7 %
Gesamtstickstoff < 11 %
Salmonellen/25g keine
E. coli/g keine
Staphylococcus aureus/g keine

Arsen < 3 ppm
Blei < 2 ppm
Quecksilber < 1 ppm
Cadmium..... < 1 ppm

ANWENDUNGSANLEITUNG

ÖNOLOGISCHE BEDINGUNGEN

Dem Wasser für die Rehydrierung der Hefen begeben. Dem Tank nicht direkt zusetzen (die in **SUPERSTART® SPARK** enthaltenen Stoffe könnten sonst von der indigenen Hefeflora absorbiert oder von bestimmten Inhaltsstoffen chelatiert werden).

DOSAGE

20 - 30 g/hL in das Wasser zur Rehydrierung der aktiven Trockenhefen (vor der Zugabe der ATH).

Für den Gäransatz bei Neubeimpfungen im Falle eines Gärstopps beachten Sie unsere Anleitung für Gärneustarts.

ANWENDUNG

Keine geöffneten Packungen verwenden.

Einen sauberen und inerten Behälter verwenden. Die gesamte für den Gärtank notwendige Menge **SUPERSTART® SPARK** im 20-fachen seines Gewichts an 37 °C-warmem Wasser auflösen. Gut mischen und dann die aktiven Trockenhefen beimengen. Mit dem üblichen Rehydrierungsprozess für aktive Trockenhefen weiterfahren (Siehe Anleitung auf der Verpackung der Hefe).

LAGERUNG

In der Originalverpackung bei nicht zu hohen Temperaturen vom Boden entfernt an einem trockenen und geruchsfreien Ort lagern.

Mindestens haltbar (ungeöffnete Verpackung): 3 Jahre.

VERPACKUNG

1-kg-Beutel – 10-kg-Karton.

