

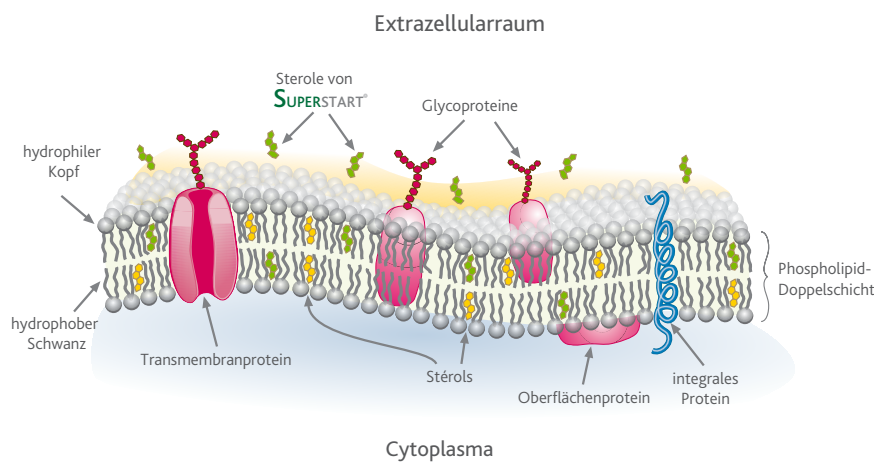
SUPERSTART® Rouge

Hefenährstoff zur Rehydrierung aktiver Trockenhefen für eine reintonige Endvergärung. Patent FR 2736651.

Eignet sich im Rahmen einer ordnungsgemäßen Anwendung in der Kellerwirtschaft zur Bereitung von Erzeugnissen, die unmittelbar zum Verzehr bestimmt sind. GVO-frei. Entspricht der Verordnung (EG) Nr. 606/2009.

PRODUKTEIGENSCHAFTEN UND ANWENDUNGEN IN DER KELLERWIRTSCHAFT

Spezifisches Präparat aus inaktivierten Reinzuchthehen und Hefeautolysaten mit natürlich hohem Gehalt an Vitaminen, Mineralien, Fettsäuren und Sterolen, insbesondere **Ergosterol**. **SUPERSTART® ROUGE** führt der Hefe während ihrer Rehydrierungsphase die wesentlichen Bestandteile, aus denen sich ihre Zellmembran zusammensetzt, zu und garantiert so bis zur letzten Hefegeneration ihre Alkoholresistenz, die Durchlässigkeit ihrer Zellmembran und eine gute Bildung von Transmembranproteinen.



FLÜSSIG-MOSAIK-MODELL

Die sterolreiche Formulierung von **SUPERSTART® ROUGE** sorgt für eine erhöhte Widerstandsfähigkeit der Hefen gegen hohe Alkoholgehalte und hohe Gärtemperaturen und gewährleistet somit eine reintonige und saubere Endvergärung.

SUPERSTART® ROUGE verbessert die Lebensfähigkeit und den allgemeinen Stoffwechsel der Hefen und sorgt so für:

- Eine signifikant erhöhte Ethanolresistenz.
- Eine verminderte Bildung flüchtiger Säure (bis zu 50% unter schwierigen Gärbedingungen).
- Einen Schutz gegen die Bildung negativer Schwefelverbindungen (H_2S).
- Einen erleichterten Start des BSA.
- Eine erhöhte Wirksamkeit des Gäransatzes für Neubeimpfungen.

PHYSISCHE EIGENSCHAFTEN

Erscheinungsbild Pulver
Schüttdichteca. 600 g/L

Farbe beige

CHEMISCHE UND MIKROBIOLOGISCHE ANALYSEWERTE

Feuchtigkeit < 7 %
Gesamtstickstoff < 11 %
Salmonellen/25g keine
E. Coli/g keine
Staphylococcus aureus/g keine

Arsen < 3 ppm
Blei < 2 ppm
Quecksilber < 1 ppm
Cadmium < 1 ppm

PANWENDUNGSANLEITUNG

ÖNOLOGISCHE BEDINGUNGEN

Dem Wasser für die Rehydrierung der Hefen beigegeben. Dem Tank nicht direkt zusetzen (die in **SUPERSTART® ROUGE** enthaltenen Stoffe könnten sonst von der indigenen Hefeflora absorbiert oder von bestimmten Inhaltsstoffen chelatiert werden).

DOSIERUNG

20 - 30 g/hL zu vergärenden Most: in das Wasser zur Rehydrierung der aktiven Trockenhefe.

Sowohl für den Hefezusatz wie für den Gäransatz bei Gärstopps (beachten Sie unsere Anleitung für Gärneustarts).

ANWENDUNG

Keine geöffneten Verpackungen verwenden.

Einen sauberen und inerten Behälter verwenden. Die gesamte für den Gärtank notwendige Menge **SUPERSTART® ROUGE** im 20-fachen seines Gewichts in 37°C-warmem Wasser auflösen. Gut mischen und die aktive Trockenhefe beimengen. Mit der üblichen Rehydrierung für aktive Trockenhefen weiterfahren (Siehe Anleitung auf der Verpackung der Hefe).

LAGERUNG

In der Originalverpackung bei nicht zu hohen Temperaturen vom Boden entfernt an einem trockenen und geruchsfreien Ort lagern.

Mindestens haltbar (ungeöffnete Verpackung): 3 Jahre.

VERPACKUNG

1-kg-Beutel – 10-kg-Karton.

5-kg-Beutel – 10-kg-Karton.

